

情 報 提 供
平成30年10月31日

米子市政記者クラブ 御中

内視鏡の「オエツ」を軽減 企業と共同開発した新型マウスピースを販売開始します

日頃より鳥取大学医学部附属病院の運営にご理解とご協力を賜り、感謝申し上げます。

当院では、平成26年度より「医療機器開発人材育成共学講座」を開講し、製品開発に係る人材育成および企業との共同開発を推進しております。そのなかから生まれたプロジェクトで実現可能性の高いものは鳥取県の助成（とっとり発医療機器開発支援事業）を受け、上市に向けて取り組んでいます。

このたび鳥取大学医学部附属病院とイナバゴム株式会社は、内視鏡挿入時の患者さんの負担を軽減する新型マウスピースを共同開発・製品化し、株式会社カワニシより2018年11月1日販売開始いたします。

つきましては、下記のとおり製品についての説明会を開催しますので、ぜひとも取材いただきますようよろしくお願いいたします。

記

- ◆ 日時 平成30年11月5日（月） 15時00分～
- ◆ 場所 鳥取大学医学部附属病院
第2中央診療棟3階 会議室2
- ◆ 出席者 鳥取大学医学部附属病院 病院長 原田 省
耳鼻咽喉科・頭頸部外科 准教授 藤原 和典
鳥取大学
研究推進機構 准教授 古賀 敦朗
イナバゴム株式会社
代表取締役 社 長 岡本 吉久
技術開発センター 副所長 西 需

※会場準備の都合上、出席される方は事前にご連絡くださいますようお願いいたします。

《お問い合わせ先》

鳥取大学医学部附属病院 広報・企画戦略センター 担当：大川真紀
電話 0859-38-7039 FAX 0859-38-6992
Mail:byouin-kouhou@med.tottori-u.ac.jp

本件のポイント

- 現場のニーズから生まれた医療器具を企業と共同開発
- 内視鏡がのどを通るときの患者さんの「オエツ (=Gag)」の軽減につながる、奥歯で噛むマウスピースを製作。
- まずは中国・四国地方の医療機関に向け販売を開始する。内視鏡検査・治療に加え健康診断でも使用いただけるよう目指していく。

■背景

当院頭頸部外科 藤原和典准教授が、内視鏡がのどを通る時の「オエツ (Gag)」を軽減したいという内科医師の要望を聞き、平成 26 年度から取り組んでいる「医療機器開発人材育成共学講座」参加企業であるイナバゴム株式会社と共同開発を行い製品化となった。

藤原准教授は耳鼻咽喉科医の視点から、マウスピースを前歯で噛むとのが狭くなることに着目し、舌が持ち上がらないように奥歯で噛むマウスピース、後の「Gagless マウスピース」を考案した。

2016 年「とっとり医療機器開発支援事業」に採択され、藤原准教授、鳥取大学医学部附属病院とイナバゴムの協業で製品化を目指し、約 1 年半の試行錯誤の後、医療機器登録 (医療機器届出番号：31B2X00006000001) となった。

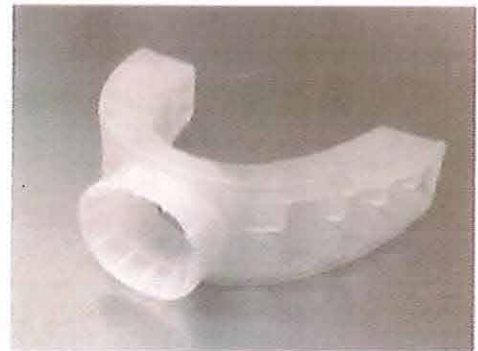
■ Gagless マウスピースの特長

1. 全体形状

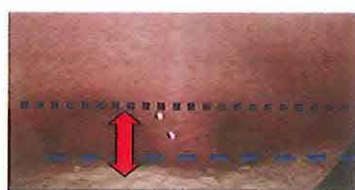
これまでに無い、馬蹄形の内視鏡用マウスピース。柔軟な材質に加え側面に空洞部を設け、適度な噛み心地とした。

2. 内視鏡挿入口

- ・すべりの良い樹脂材質を採用。穴の入口を広くすることで、内視鏡が挿入しやすい。
- ・内視鏡のケーブルの「あそび」を少なくなるよう、穴のサイズを小さくしている。
- ・穴の内壁全周に筋状の突起を設けることで、ケーブルとの接触面積を小さくし、滑りやすくなっている。



1. 馬蹄形で噛みやすい
2. 内視鏡ケーブルの口腔内で遊びが少ない。
3. 内視鏡ケーブルを入れやすい。



従来のマウスピース



Gagless

奥歯で噛み合わせるので、舌の位置が下がり、咽頭が広がる

■ 今後の展開

まずは、中国・四国地方の医療機関に向けて販売を開始し、今後は病院での内視鏡を使った検査・治療に加え、健康診断でも使用いただけるよう目指していく。

健康診断で、内視鏡の苦しさから胃部レントゲン（バリウム）のみを選択されていた方にも、数年に1回は内視鏡検査を選択いただけるよう、また様々な理由で定期的に内視鏡検査を受ける必要がある方の負担軽減につながることを期待する。

■ Gagless マウスピースの概要

名称 : Gagless マウスピース
(医療機器届出番号 : 31B2X00006000001)

販売開始日 : 2018年11月1日

販売料金 : 2,500円/2個(税別)

繰返使用 : 可(消毒でのリユース)

サイズ : 奥行き 55mm×幅 72mm×厚み 23mm

カラー : 半透明

販売店 : 株式会社カワニシ

URL : <http://www.kawanishi-md.co.jp/kw/>